


Sigma Translations is a unique and trusted partner for many cosmetics and hair care brands. We collaborate with an experienced network of beauty industry creative professionals to support corporate marketing departments and independent agencies with a streamlined communications package that includes copywriting, translation and graphic design.



MARY KAY  
the look  
automne/fêtes 2011

C'EST  
**TOUT**  
NOUVEAU!

MISE SUR LA NUIT  
POUR RAJEUNIR  
L'ASPECT DE VOTRE  
PEAU.

ASTUCES ET  
MAQUILLAGES  
TENDANCE.

CADEAUX POUR TOUS  
ET TOUTES.

votre parcours vers la beauté



**5 ingrédients** très puissants qui agissent pendant le sommeil

Ces cinq ingrédients clés du Complexe Réparation et Régénération Nuit TimeWise<sup>MD</sup> combinent les besoins essentiels de votre peau lorsqu'elle en a le plus besoin : la nuit.

- Le palmitoyl tétrapeptide-7** est un ingrédient reconnu pour activer la production de collagène.
- Très riche en peptides, l'**extrait de graine de coton** est reconnu pour accélérer la réparation des dommages quotidiens.
- L'**extrait de baie d'açaï** favorise la reconstitution des antioxydants perdus en cours de journée.
- Riches en lipides, les **stéroïdes de grenade** peuvent aider à renforcer et à stabiliser la barrière cutanée.
- L'**extrait de graine de châtaigne** favoriserait le renouvellement cellulaire\*, qui peut ralentir avec l'âge, un processus vital qui retouche le teint.

Voici les bienfaits observés par des utilisatrices des soins de nuit TimeWise<sup>MD</sup>.

Bienfaits anti-âge	APRÈS UTILISATION*	APRÈS UTILISATION*	Solution nocturne TimeWise <sup>MD</sup>
	Complexe Réparation et Régénération Nuit TimeWise <sup>MD</sup> porté seul	+	Complexe Réparation et Régénération Nuit TimeWise <sup>MD</sup> + Hydratant contre le vieillissement TimeWise <sup>MD</sup>
• Raffermissement de l'apparence de la peau	76 %		81 %
• Réduction de l'apparence des rides d'expression	69 %		80 %
• Réduction des signes du vieillissement prématuré	70 %		83 %
• Réduction de l'apparence des dommages environnementaux	71 %		75 %

7 femmes sur 10 ont affirmé que l'aspect de leur peau semblait rajeuni après une semaine d'utilisation<sup>1</sup>.  
Et selon une étude de consommation indépendante de 12 semaines, une forte majorité a cité – parmi plusieurs bienfaits visibles – une réduction des signes du vieillissement prématuré et des dommages environnementaux.

**Et plus encore!**

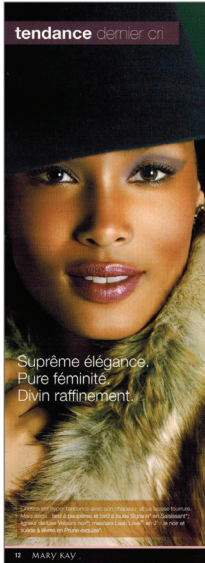
**Solution nocturne TimeWise<sup>MD</sup>**  
Les microcapsules Nutribeads<sup>MD</sup> de la Solution nocturne TimeWise<sup>MD</sup> regorgent de vitamines et de peptides éclaircissants qui rafraîchissent la peau pendant le sommeil.  
51 \$

**Hydratant contre le vieillissement TimeWise<sup>MD</sup>**  
Les ingrédients spéciaux de l'Hydratant contre le vieillissement TimeWise<sup>MD</sup> procurent jusqu'à 10 heures d'hydratation et renforcent le processus naturel de renouvellement de la peau. Formules Peaux normales à sèches ou Peaux mixtes à grasses.  
35 \$

\*Basé sur des tests effectués in vitro. Prix de détail suggérés.

<sup>1</sup>Résultats consignés pendant une étude de consommation indépendante de 12 semaines.

Sigma Translations is a unique and trusted partner for many cosmetics and hair care brands. We collaborate with an experienced network of beauty industry creative professionals to support corporate marketing departments and independent agencies with a streamlined communications package that includes copywriting, translation and graphic design.



### Trois teintes pour vos yeux et une pour vos joues

Des riches poudres guittées scintillent de papillons légers. Offertes en version cadre ou brève, elles s'adaptent comme un champignon sur toutes visages.

**Fard à paupières et à joues Filigrane Mary Kay®** 22 \$ ch.

Grâce aux nouveaux **Fards à paupières et à joues Filigrane Mary Kay®**, grâce au mini bolitor pour vos maquillages de la journée.

**Mini bolitor Mary Kay®** 20 \$ (cadre)

### un regard élégant

Suprême élégance. Pure féminité. Divin raffinement.

**Ligneur de lèvre Mary Kay®** 17,50 \$ ch.

## La collection L'élégance redéfinie édition limitée

### Adopter les somptueux looks vus dans les grands défilés? Rien de plus simple! Nos teintes sublimées pour les lèvres, harmonisées à un éventail de fards à joues et à paupières, vous permettent de recréer les looks d'une parfaite élégance de la saison. Avec en prime des vernis à ongles et des fragrances tout aussi tendance. Multipliez les essais en suivant nos conseils.

### des lèvres savoureuses

**Saule lèvre Mary Kay®** 16,50 \$ ch.

### comment porter la tendance

**Optez pour un regard intense OU des lèvres de star.**

- Utilisez le fard à paupières ou à joues Filigrane, coloré et scintillant.
- Appiquez le fard à joues de manière à couvrir le nez, les joues et le menton. Pour les yeux, appliquez le fard à paupières sur la paupière et sur la partie inférieure de l'œil.
- Utilisez le fard à paupières et à joues Filigrane sur la partie inférieure de l'œil.
- Utilisez le fard à paupières et à joues Filigrane sur la partie inférieure de l'œil.
- Utilisez le fard à paupières et à joues Filigrane sur la partie inférieure de l'œil.
- Utilisez le fard à paupières et à joues Filigrane sur la partie inférieure de l'œil.

## Pourquoi vous faut-il des pinceaux de qualité?

Pour obtenir à la maison des résultats vraiment professionnels. Une application au pinceau tient aussi plus longtemps, sans s'êner à frotter la peau comme le font les doigts. Pour un résultat impeccable à chaque fois.

- 1. PINCEAU POUR LA POUDRE** (ATC1118) Les petits doux et volumineux pinceaux conviennent parfaitement pour appliquer les poudres, assurant une application homogène et uniforme qui tient plus longtemps.
- 2. PINCEAU POUR LES JOURS** (ATC1119) Les petits pinceaux spécialement conçus pour appliquer les fonds de maquillage, les fonds de teint et les produits de contour. Ils offrent une application précise et contrôlée.
- 3. PINCEAU YEUX/SOURCILS** (ATC1120) Pour souligner les yeux et les sourcils, ces petits pinceaux à biseau assurent une application précise et contrôlée.
- 4. PINCEAU DÉFINISSEUR** (ATC1121) Pour bien définir le regard, ce pinceau à biseau assure une application précise et contrôlée.
- 5. PINCEAU POUR LE PU DE LÈVRES** (ATC1122) Des petits pinceaux spécialement conçus pour appliquer le rouge à lèvres.
- 6. PINCEAU POUR LES LÈVRES** (ATC1123) Des petits pinceaux spécialement conçus pour appliquer le rouge à lèvres.

**Collection de pinceaux Mary Kay®** 75 \$

**Pinceau pour les lèvres Mary Kay®** (vendu séparément) 10 \$

## Teintes mode!

Des riches tons de pierre précieuse... des nuances harmonieuses... des teintes et des pastels qu'ils.

Un **REGARD** élégant en tons neutres et chauds, marron, prune et rouge.

Des **LÈVRES** délicates aux riches tons de prune, de rouge et de rose.

Des **JOURS** sublimes aux nuances chaudes de rose et de brun.

**Blond page** 17,50 \$ ch.

**Rouge à lèvres liquide Mary Kay®** 17,50 \$ ch.

**Fard à paupières en crème Mary Kay®** 16 \$ ch.

**Fard à joues en crème Mary Kay®** 16 \$ ch.

### Tendance à emporter partout!

Choisissez vos teintes préférées. Glissez-les dans le bolitor le mieux adapté à votre style et votre mode de vie... vous voilà prête à partir! Multipliez à l'infini les combinaisons.

**Info beauté!** Les brillants fards à paupières minéraux Mary Kay® et les fonds de teint minéraux Mary Kay® contiennent du vitamine A, C, et E qui aident à protéger la peau. De plus, leur formule longue tenue est enrichie en ingrédients hydratants et doux.

Un look instantané et GRATUIT! Faites vous d'un nouveau look grâce à la Mélanges photos virtuelles Mary Kay® sur [www.marykay.ca](http://www.marykay.ca).

### GUIDE d'achat lèvres

Offrez-vous des lèvres pulchrines et colorées de couleur.

**Rouge à lèvres en crème Mary Kay®** 16,50 \$

Couleur	Chocolat	Neutre	Métallisé	Fraises	Rouges
Rouge à lèvres en crème	Red	Red	Red	Red	Red
Rouge à lèvres en crème	Red	Red	Red	Red	Red
Rouge à lèvres en crème	Red	Red	Red	Red	Red
Rouge à lèvres en crème	Red	Red	Red	Red	Red
Rouge à lèvres en crème	Red	Red	Red	Red	Red
Rouge à lèvres en crème	Red	Red	Red	Red	Red
Rouge à lèvres en crème	Red	Red	Red	Red	Red
Rouge à lèvres en crème	Red	Red	Red	Red	Red
Rouge à lèvres en crème	Red	Red	Red	Red	Red
Rouge à lèvres en crème	Red	Red	Red	Red	Red

### GUIDE d'achat soins du corps

Tanifier, nourrir et choyer votre corps de la tête aux pieds.

#### pour les mains et les pieds

**Essentiel Douceur** **Saule lèvre** pour les mains, 21 \$

**Lotion hydratante** pour les mains, 20 \$

**Essentiel Douceur** **Saule lèvre** pour les pieds, 21 \$

#### pour le visage

**Essentiel Douceur** **Saule lèvre** pour le visage, 21 \$

**Lotion hydratante** pour le visage, 20 \$

#### pour le corps

**Essentiel Douceur** **Saule lèvre** pour le corps, 21 \$

**Lotion hydratante** pour le corps, 20 \$

#### pour les cheveux

**Essentiel Douceur** **Saule lèvre** pour les cheveux, 21 \$

**Lotion hydratante** pour les cheveux, 20 \$

#### pour les lèvres

**Essentiel Douceur** **Saule lèvre** pour les lèvres, 21 \$

**Lotion hydratante** pour les lèvres, 20 \$

#### pour les yeux

**Essentiel Douceur** **Saule lèvre** pour les yeux, 21 \$

**Lotion hydratante** pour les yeux, 20 \$